

วิธีการตั้งค่าใช้งาน GPRS

MOTOROLA MPX-200



การตั้งค่าใช้งาน WAP และ INTERNET ผ่าน GPRS โดยใช้ HTTP-PROXY (ตั้งค่าในตัวเครื่อง)

1. เข้าไปที่ Program เลือกที่ Internet Explorer
2. กด Menu เลือกที่ Options แล้วเลือกที่ Connections
3. คลิกเอาเครื่องหมายถูกหน้า Automatically detect settings. ออก แล้วเลือกที่ Select network: เป็น WAP Network
4. กด Done 2 ครั้ง แล้วกดปุ่ม Home
5. เข้าไปที่ Program เลือกที่ Settings แล้วเลือกที่ Data Connections ให้เลือกค่า Internet connection: เป็น AIS-HTTP-PROXY และ WAP connection: เป็น AIS-HTTP-PROXY
 - *ถ้าใน WAP connection: ยังไม่มีค่า AIS-HTTP-PROXY ให้สร้าง connection นี้ขึ้นมาใหม่ โดย*
- 5.1 กด Menu เลือกที่ Edit Connections
- 5.2 เข้าไปที่ Proxy Connections และกด Menu เลือกที่ Add ใส่ค่าต่างๆ ดังนี้
 - Connects from: เลือก Internet
 - Connect to: เลือก WAP Network
 - Proxy(name port): 203.170.229.34:8080
 - Type: HTTP
 - User name กับ Password: ไม่ต้องใส่
- 5.3 กด Done 2 ครั้ง
- 5.4 เลือกที่ GPRS Connections กด Menu แล้วเลือก Add ใส่ค่าต่างๆ ดังนี้
 - Description: ใส่ค่า AIS-HTTP-PROXY
 - Connects to: เลือก The internet
 - Access point: ใส่ wap
 - Primary DNS: 202.183.255.20
 - Secondary DNS: 202.183.255.21
 - User name: Password: และ IP address: ไม่ต้องใส่ค่า
6. กด Done 2 ครั้ง แล้วกดปุ่ม Home

วิธีการใช้งาน WAP

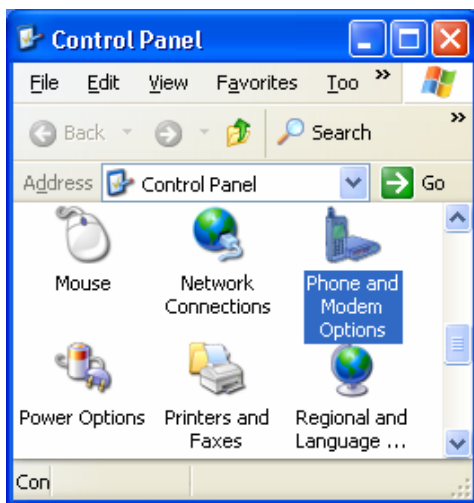
- เข้าไปที่ Internet Explorer แล้วกด Menu เลือกที่ Add Favorite แล้วใส่ค่าในช่อง Name: และ Address (URL): ตามต้องการ แล้วกด Add จากนั้นเลือก Favorites ที่เราตั้งค่าไว้ แล้วกด Go

วิธีการออกจากการใช้งาน WAP

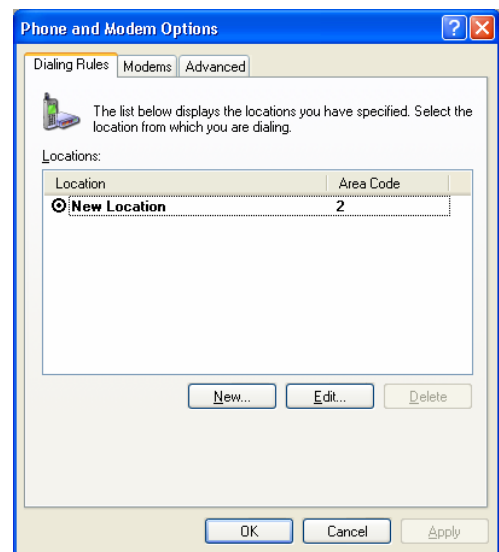
- กดวางหูค้างไว้

วิธีการตั้งค่าใช้งาน INTERNET ผ่าน Infrared(Windows XP)

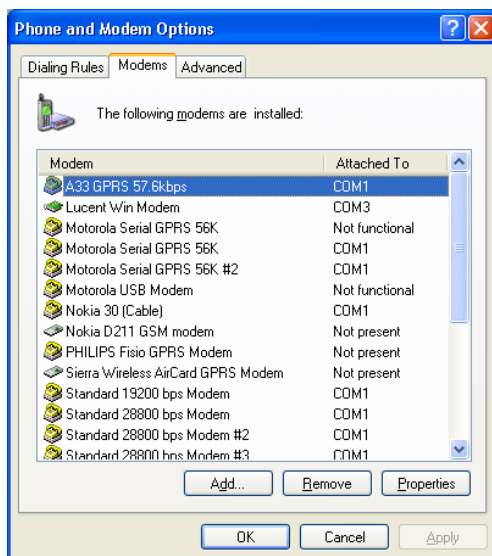
1. เข้าไปที่ Start menu – Setting – Control panel



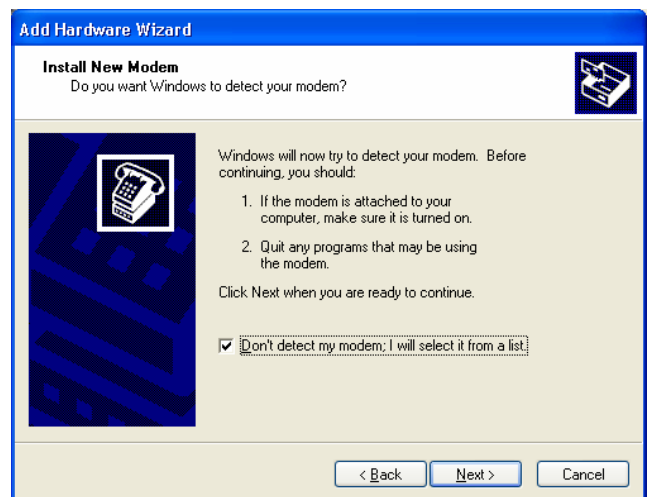
2. เลือก Phone and modem option



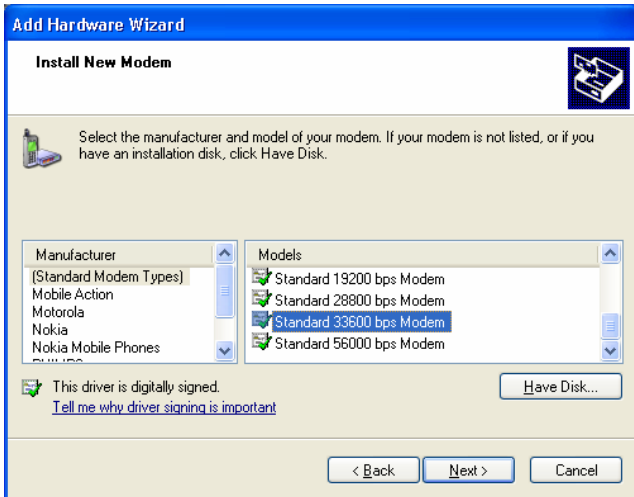
3. เลือก Modem แล้วกด Add



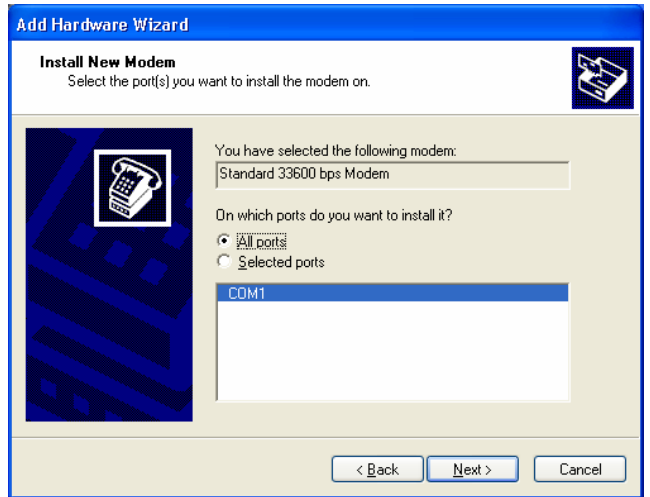
4. ทำเครื่องหมายถูกหน้าหัวข้อ 'don't detect my modem' แล้วกด 'Next'



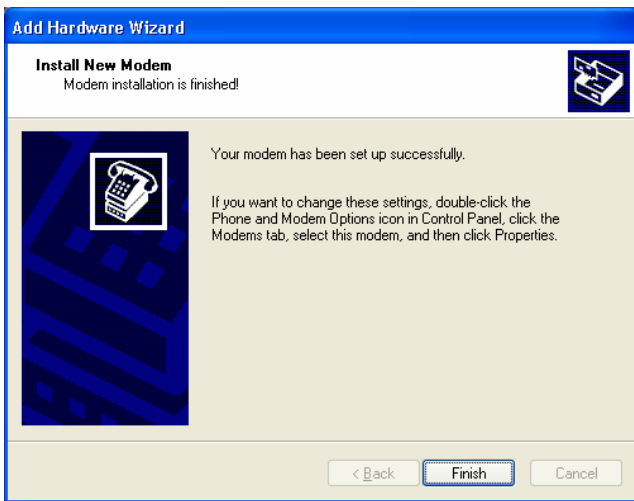
5. เลือก Standard 33600 bps Modem แล้วกด 'Next'



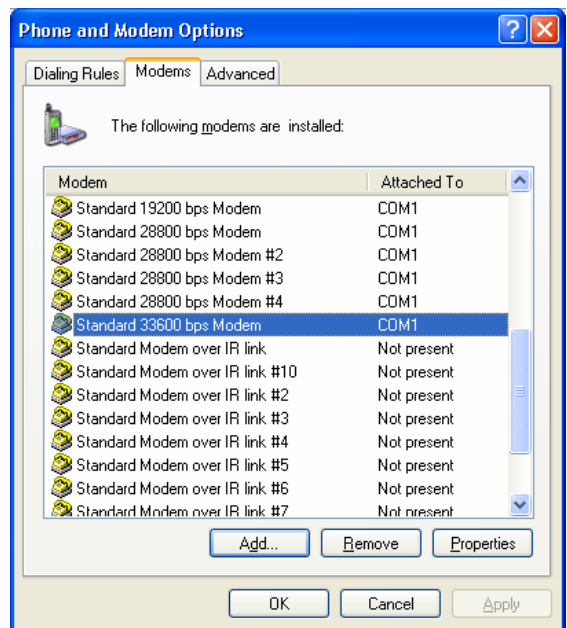
6. เลือก All ports แล้วกด Next



7. เลือก Finish

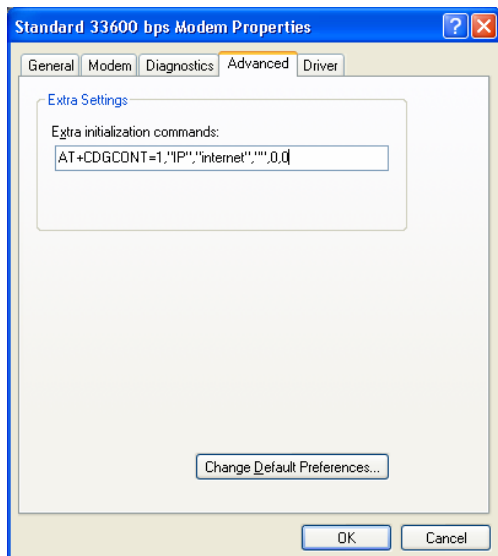


8. เลือกไปที่ Standard 33600 bps Modem แล้วกด Properties

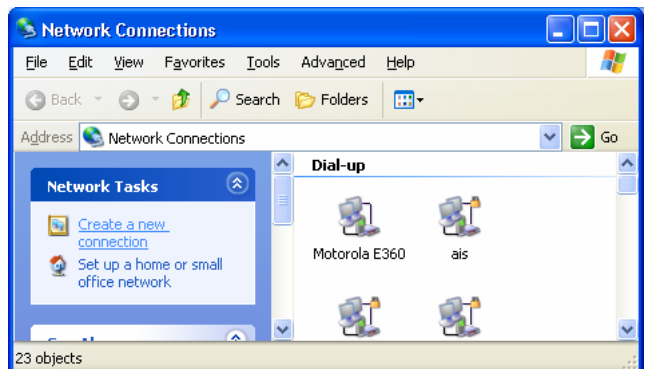


9. เลือก Advanced แล้วพิมพ์คำว่า

AT+CGDCONT=1,"IP","internet",,"",0,0



10. เข้าไปที่ Start menu – Connect to – Show all connection - Create a new Connection



11. เลือก Connect to the Internet แล้วกด Next

New Connection Wizard

Network Connection Type
What do you want to do?

- Connect to the Internet**
Connect to the Internet so you can browse the Web and read email.
- Connect to the network at my workplace**
Connect to a business network (using dial-up or VPN) so you can work from home, a field office, or another location.
- Set up a home or small office network**
Connect to an existing home or small office network, or set up a new one.
- Set up an advanced connection**
Connect directly to another computer using your serial, parallel, or infrared port, or set up this computer so that other computers can connect to it.

< Back Next > Cancel

12. เลือก Set up my connection manually แล้วกด Next

New Connection Wizard

Getting Ready
The wizard is preparing to set up your Internet connection.

How do you want to connect to the Internet?

- Choose from a list of Internet service providers (ISPs)**
- Set up my connection manually**
For a dial-up connection, you will need your account name, password, and a phone number for your ISP. For a broadband account, you won't need a phone number.
- Use the CD I got from an ISP**

< Back Next > Cancel

13. เลือก Connect using a dial-up modem แล้วกด Next

New Connection Wizard

Internet Connection
How do you want to connect to the Internet?

- Connect using a dial-up modem**
This type of connection uses a modem and a regular or ISDN phone line.
- Connect using a broadband connection that requires a user name and password**
This is a high-speed connection using either a DSL or cable modem. Your ISP may refer to this type of connection as PPPoE.
- Connect using a broadband connection that is always on**
This is a high-speed connection using either a cable modem, DSL or LAN connection. It is always active, and doesn't require you to sign in.

< Back Next > Cancel

14. เลือก Standard 33600 bps Modem (COM1) แล้วกด Next

New Connection Wizard

Select a Device
This is the device that will be used to make the connection.

You have more than one dial-up device on your computer.
Select the devices to use in this connection:

- Modem - Standard 28800 bps Modem (COM1)
- Modem - Standard 33600 bps Modem #2 (COM1)
- Modem - Standard 33600 bps Modem #3 (COM1)
- Modem - Standard 33600 bps Modem #4 (COM1)
- Modem - Standard 33600 bps Modem (COM1)

< Back Next > Cancel

15. ใส่ชื่อเป็น Smartphone แล้วกด Next

New Connection Wizard

Connection Name
What is the name of the service that provides your Internet connection?

Type the name of your ISP in the following box.

ISP Name
Smartphone

The name you type here will be the name of the connection you are creating.

< Back Next > Cancel

16. ใส่ Phone number เป็น *99# แล้วกด Next

New Connection Wizard

Phone Number to Dial
What is your ISP's phone number?

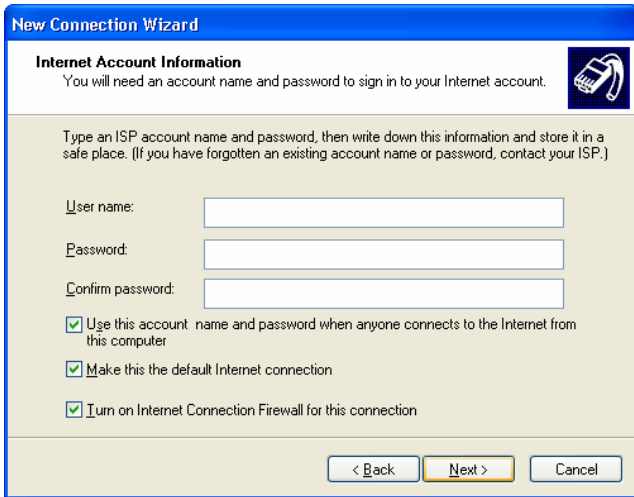
Type the phone number below.

Phone number:
*99#

You might need to include a "1" or the area code, or both. If you are not sure you need the extra numbers, dial the phone number on your telephone. If you hear a modem sound, the number dialed is correct.

< Back Next > Cancel

17. Username และ Password ไม่ต้องใส่ แล้วกด Next



18. กด Finish



19. เปิด Infrared ที่เครื่อง Smartphone โดยทำตามขั้นตอนดังนี้

- เข้าไปที่ Programs เลือกที่ Accessories
- เข้าไปที่ Modem Link แล้วเลือก Connection: เป็น IrCOMM แล้วกด Menu เลือกที่ Activate
- แล้วนำเครื่อง Smartphone ไปจ่อที่ Infrared ที่เครื่อง Notebook แล้วกด Properties



20. เอาเครื่องหมายถูกหน้า Modem – Standard 33600 bps Modem (COM1) ออก แล้วทำเครื่องหมายถูกหน้า Modem – Standard Modem over IR link แล้วกด OK

