

วิธีการตั้งค่าใช้งาน GPRS

MOTOROLA MPX-200

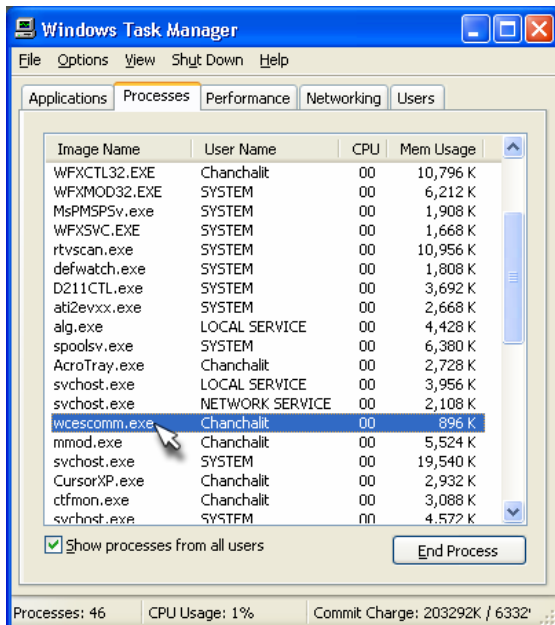


วิธีการตั้งค่าใช้งาน INTERNET ผ่านสาย Cable (Windows XP)

1. ขั้นตอนแรกต้องทำการปิดโปรแกรม Microsoft ActiveSync โดยกดปุ่ม Ctrl+Alt+Delete เลือกไปที่แท็บ Processes จากนั้น Click ไปที่ wcescomm.exe และกด End Process

2. Download USB Modem Driver ของเครื่อง Motorola MPX200 โดยสามารถโหลดได้จาก

<http://motorola.com/phones/mpx200> ทำการ Unzip ไว้ใน c:\mpx200

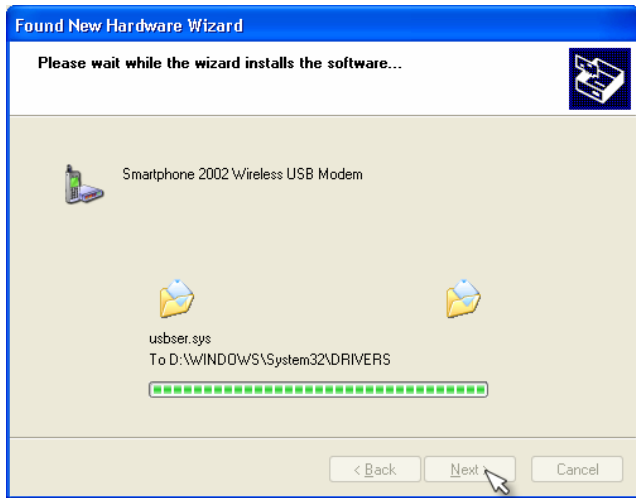


3. เสียบสาย Cable เข้าที่ตัวเครื่อง Mobile จากนั้นกดไปที่เมนู Programs > More> More > Accessories > Modem Link เลือก Connection: เป็น USB และกดปุ่ม Menu เลือก Activate

4. ต่อสาย Cable เข้ากับเครื่อง Computer เครื่องจะทำการ Detect New Hardware จนกระทั่งถึงขั้นตอนดังรูป ให้เลือก Install from a list or specific location(Advanced) และกด Next



5. กดปุ่ม Browse ไปยัง c:\mpx200 จากนั้นกด Next เครื่องจะทำการติดตั้ง Modem Driver โดยปรากฏดังรูป



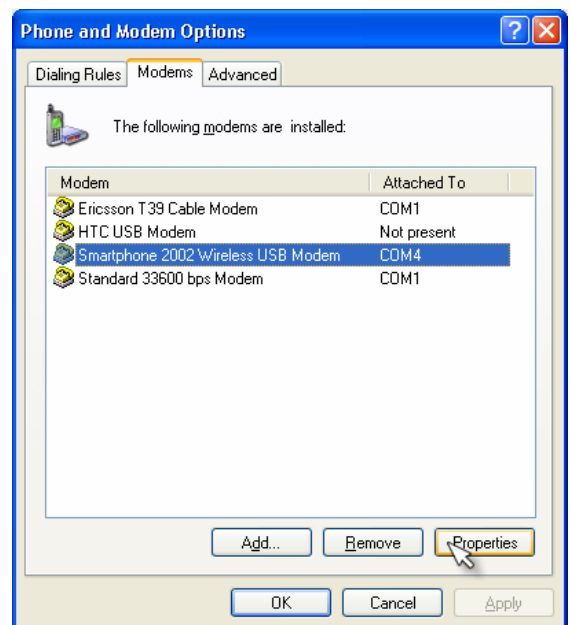
6. กดปุ่ม Finish



7. เข้าไปที่ Start menu – Setting – Control panel

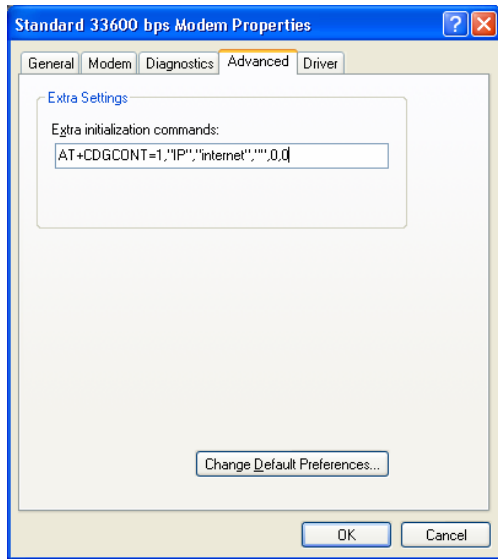


8. คลิกที่แท็บ Modems จากนั้นเลือก Smartphone 2002 Wireless USB Modem และกด Properties (ในกรณีถ้ากดปุ่ม Properties ไม่ได้นั้นให้ถอดสาย Cable ออกจากเครื่อง Motorola MPX200 เสียก่อน จากนั้นกดไปที่เมนู Programs > More > More > Accessories > Modem Link และกดปุ่ม Menu เลือกที่ Activate ใหม่อีกครั้ง จากนั้นเสียบสาย Cable เข้ากับเครื่องดังเดิม)



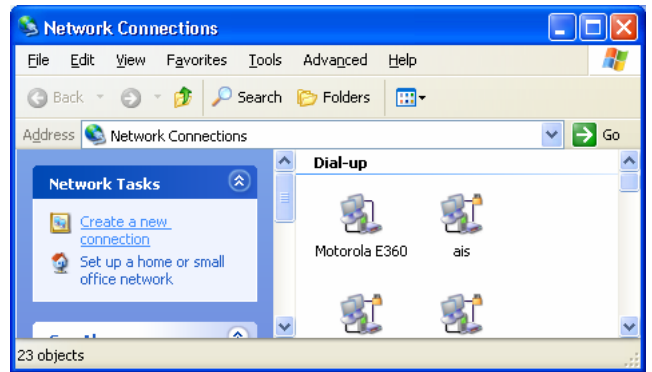
9. เลือก Advanced แล้วพิมพ์คำว่า

AT+CDGCONT=1,"IP","internet","",0,0 จากนั้นกด Ok

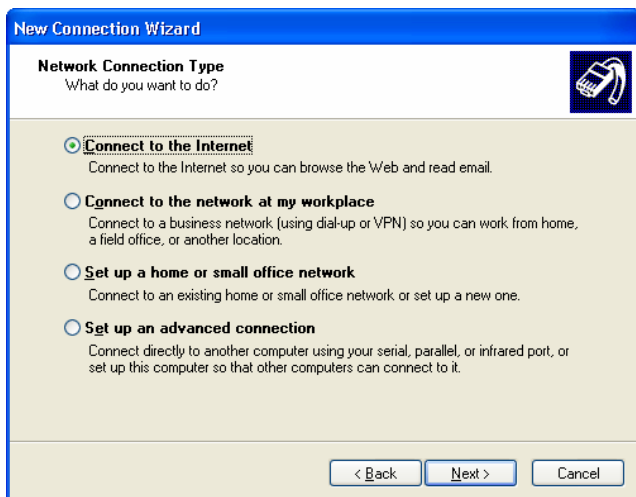


10. เข้าไปที่ Start menu – Connect to – Show all connection -

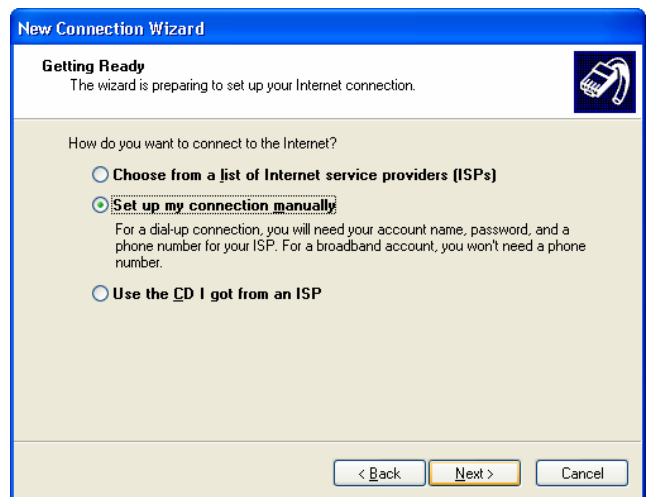
Create a new Connection



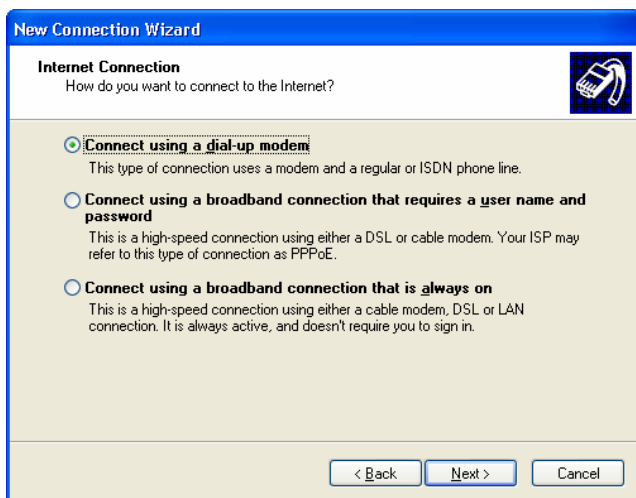
11. เลือก Connect to the Internet แล้วกด Next



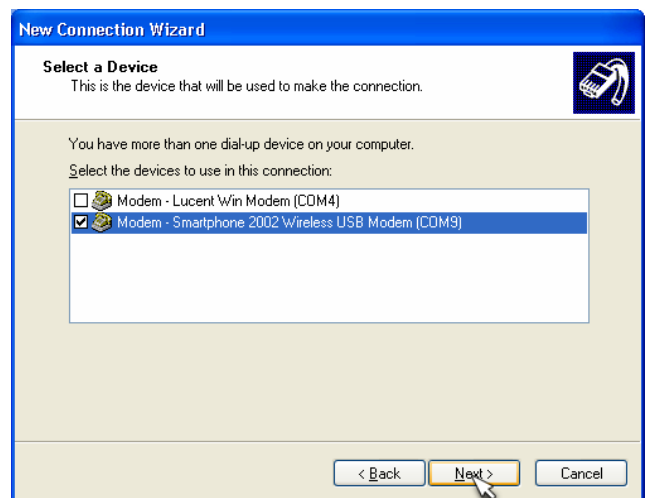
12. เลือก Set up my connection manually แล้วกด Next



13. เลือก Connect using a dial-up modem แล้วกด Next



14. เลือก Modem-Smartphone 2002 Wireless USB แล้วกด Next



15. ใส่ชื่อเป็น Motorola MPX200 แล้วกด Next

New Connection Wizard

Connection Name
What is the name of the service that provides your Internet connection?

Type the name of your ISP in the following box.

ISP Name
Motorola MPX200

The name you type here will be the name of the connection you are creating.

< Back Next > Cancel

16. ใส่ Phone number เป็น *99# แล้วกด Next

New Connection Wizard

Phone Number to Dial
What is your ISP's phone number?

Type the phone number below.

Phone number:
*99#

You might need to include a "1" or the area code, or both. If you are not sure you need the extra numbers, dial the phone number on your telephone. If you hear a modem sound, the number dialed is correct.

< Back Next > Cancel

17. Username และ Password ไม่ต้องใส่ แล้วกด Next

New Connection Wizard

Internet Account Information
You will need an account name and password to sign in to your Internet account.

Type an ISP account name and password, then write down this information and store it in a safe place. (If you have forgotten an existing account name or password, contact your ISP.)

User name: []

Password: []

Confirm password: []

Use this account name and password when anyone connects to the Internet from this computer

Make this the default Internet connection

Turn on Internet Connection Firewall for this connection

< Back Next > Cancel

18. กด Finish

New Connection Wizard

Completing the New Connection Wizard

You have successfully completed the steps needed to create the following connection:

Motorola MPX200

- Make this the default connection
- This connection is firewalled
- Share with all users of this computer
- Use the same user name & password for everyone

The connection will be saved in the Network Connections folder.

Add a shortcut to this connection to my desktop

To create the connection and close this wizard, click Finish.

< Back Finish Cancel