

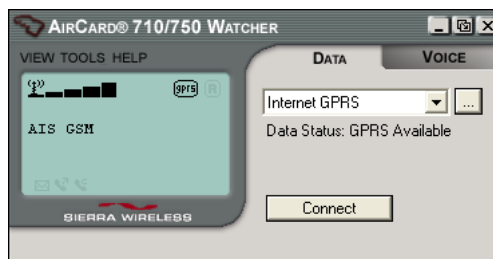
วิธีการตั้งค่าใช้งาน GPRS

Sierra Wireless AirCard

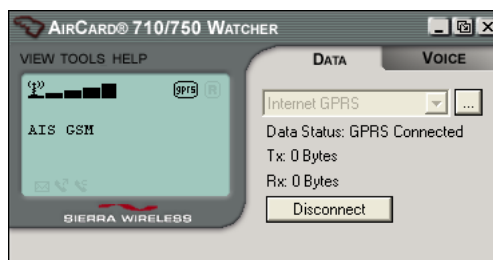


การตั้งค่าใช้งานกับ Notebook

1. ใส่แผ่น CD เข้าไปใน Notebook
2. เลือก Notebook Installation and documentation แล้วเลือก Notebook software installation
3. ทำตามขั้นตอนที่ขึ้นหน้าจอ โปรแกรมจะลง software และ drivers ที่จำเป็นลงในเครื่องฯ
4. หลังจากลงเสร็จ โปรแกรมจะบอกให้ใส่ Sierra AirCard เข้าไปในเครื่องฯ
5. จากนั้นจะขึ้นโปรแกรม AirCard 710/750 Watcher ให้สังเกต สัญญาณ และ ข้อความ AIS GSM ดังรูป



6. กด Connect แล้วเปิด Netscape/Internet Explorer



- ให้สังเกตตัวเลขหลัง Tx และ Rx ถ้าเป็น 0 Bytes (ไม่สามารถโหลดข้อมูลได้) ให้ไปที่ Control Panel – System – Device Manager – เลือกไปที่ Network adapters – เลือกไปที่ Card LAN
- คลิกขวาแล้วเลือก properties
- ในส่วนของ Device usage ที่เป็น use this device (enable) ให้เปลี่ยนเป็น Do not use this device (disable) แล้วกด OK

หมายเหตุ การใช้ Sierra Wireless AirCard ต้อง disable LAN card ด้วย