

วิธีการตั้งค่าใช้งาน GPRS เครื่องๆ SMARTPHONE



การตั้งค่า HTTP PROXY ในเครื่อง Smartphone

1. เข้าไปที่ Program เลือกที่ Internet Explorer
2. กด Menu เลือกที่ Options แล้วเลือกที่ Connections
3. คลิกเอาเครื่องหมายถูกหน้า Automatically detect settings. ออก แล้วเลือกที่ Select network: เป็น WAP Network
4. กด Done 2 ครั้ง แล้วกดปุ่ม Home
5. เข้าไปที่ Program เลือกที่ Settings แล้วเลือกที่ Data Connections ให้เลือกค่า Internet connection: เป็น AIS-HTTP-PROXY และ WAP connection: เป็น AIS-HTTP-PROXY
 - ถ้าใน WAP connection: ยังไม่มีค่า AIS-HTTP-PROXY ให้สร้าง connection นี้ขึ้นมาใหม่ โดย
 - 5.1. กด Menu เลือกที่ Edit Connections
 - 5.2. เข้าไปที่ Proxy Connections แล้วกด Menu เลือกที่ Add และใส่ค่าต่างๆ ดังนี้
 - Connects from: เลือกเป็น The internet
 - Connects to: เลือกเป็น WAP Network
 - Proxy (name:port): 203.170.229.34:8080
 - Type: HTTP
 - User name: กับ Password: ไม่ต้องใส่
 - 5.3. กด Done 2 ครั้ง
 - 5.4. เลือกที่ GPRS Connections กด Menu แล้วเลือกที่ Add แล้วใส่ค่าต่างๆ ดังนี้
 - Connects to: เลือกเป็น The Internet
 - Access point: wap
 - 5.5. กด Done 2 ครั้ง แล้วกดปุ่ม Home

วิธีการใช้งาน WAP

- เลือกที่ shortcut mobileLIFE หรือ GSM advance ในหน้า Home screen หรือ
- เข้าไปที่ Internet Explorer แล้วกด Menu เลือกที่ Add Favorite แล้วใส่ค่าในช่อง Name: และ Address (URL): ตามต้องการ แล้วกด Add จากนั้นเลือก Favorites ที่เราตั้งค่าไว้ แล้วกด Go

วิธีการออกจากการใช้งาน WAP

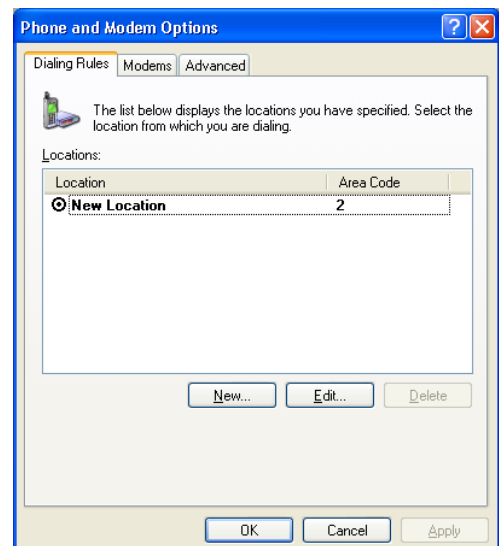
- กดวงหุ้ดค้างไว้

วิธีการตั้งค่าใช้งาน INTERNET ผ่าน Infrared

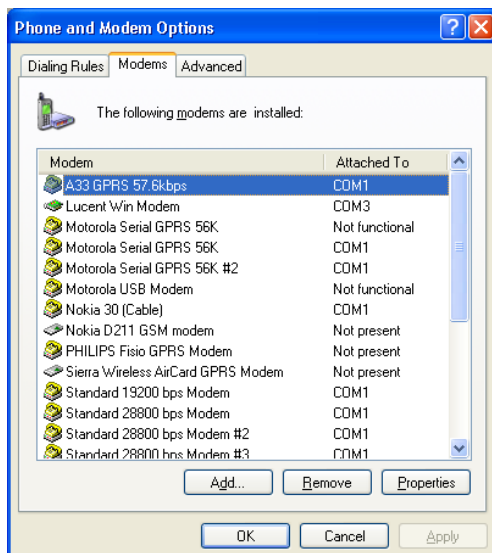
1. เข้าไปที่ Start menu – Setting – Control panel



2. เลือก Phone and modem option



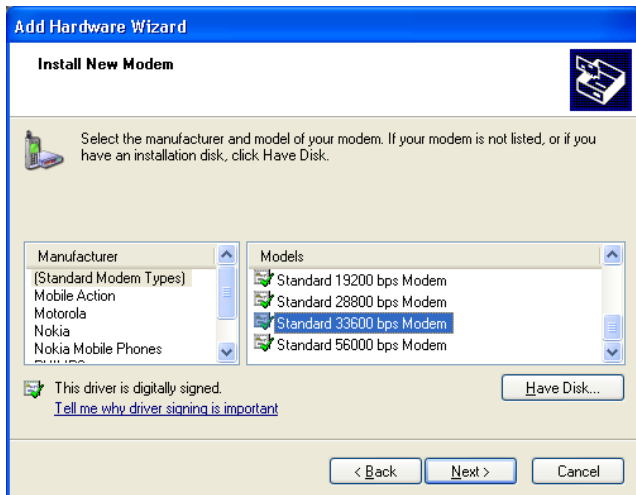
3. เลือก Modem แล้วกด Add



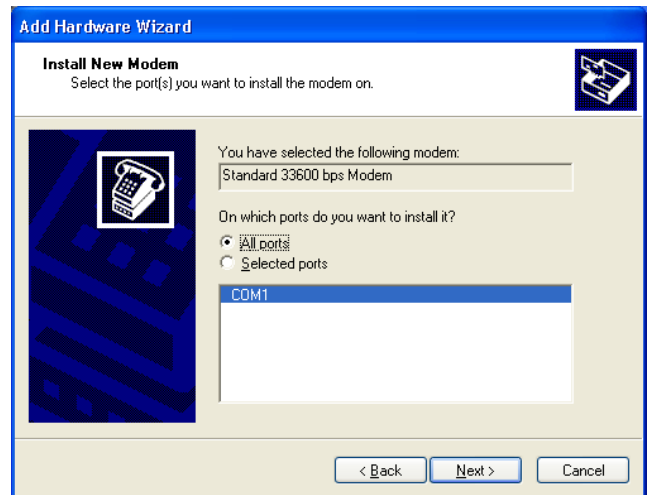
4. ทำเครื่องหมายถูกหน้าหัวข้อ 'don't detect my modem' แล้วกด 'Next'



5. เลือก Standard 33600 bps Modem แล้วกด 'Next'



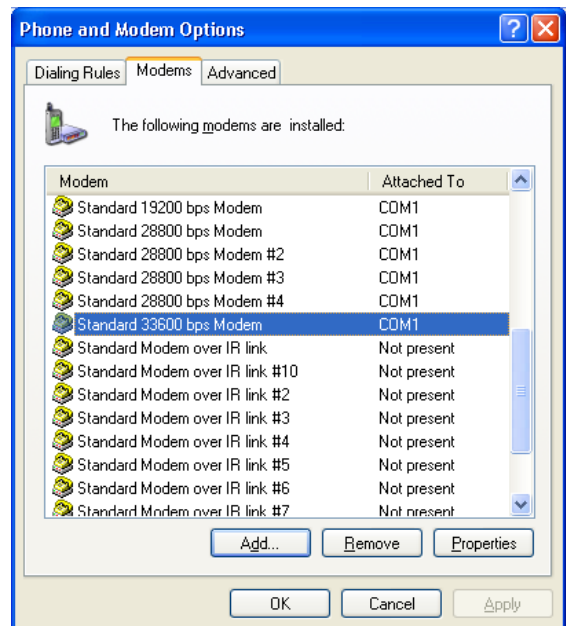
6. เลือก All ports แล้วกด Next



7. เลือก Finish

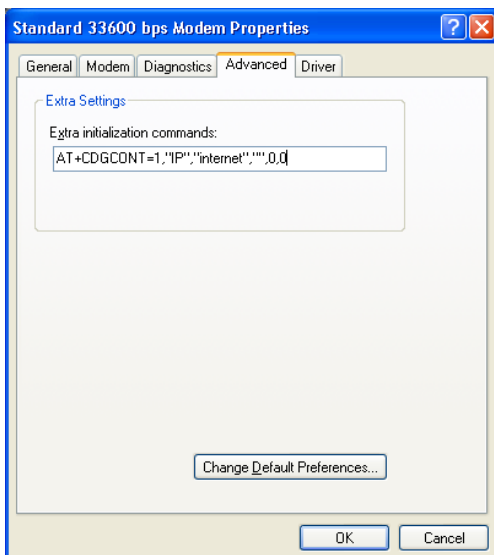


8. เลือกไปที่ Standard 33600 bps Modem แล้วกด Properties



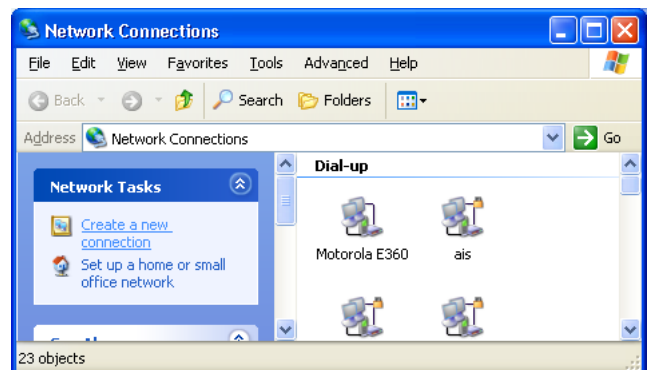
9. เลือก Advanced แล้วพิมพ์คำว่า

AT+CDGDCONT=1,"IP","internet",,,,,0,0

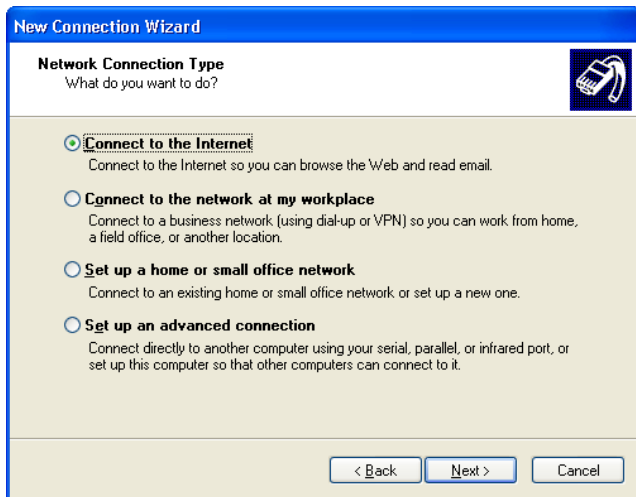


10. เข้าไปที่ Start menu – Connect to – Show all connection -

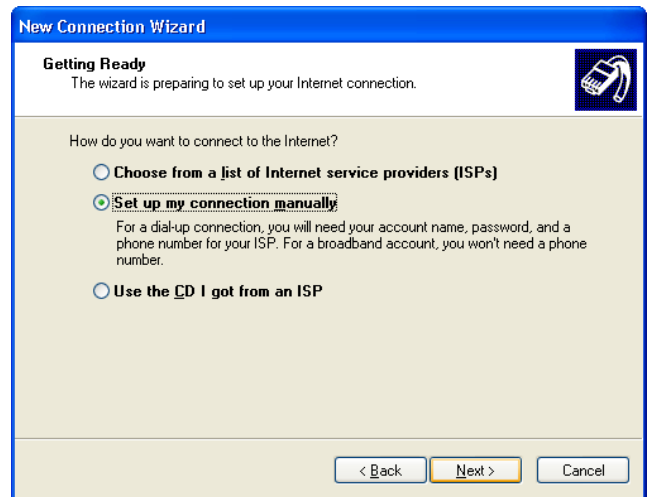
Create a new Connection



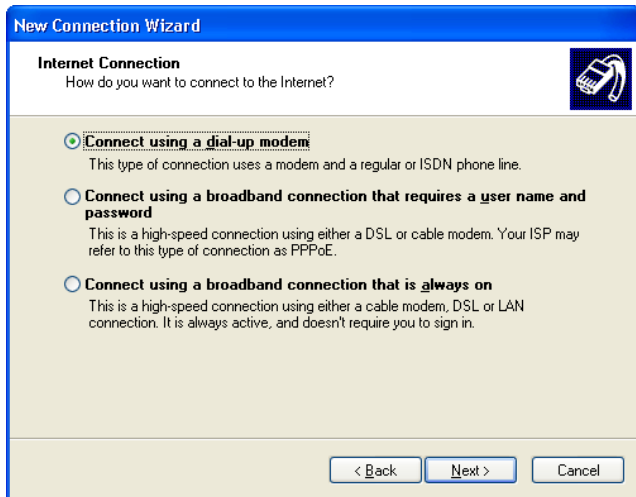
11. เลือก Connect to the Internet แล้วกด Next



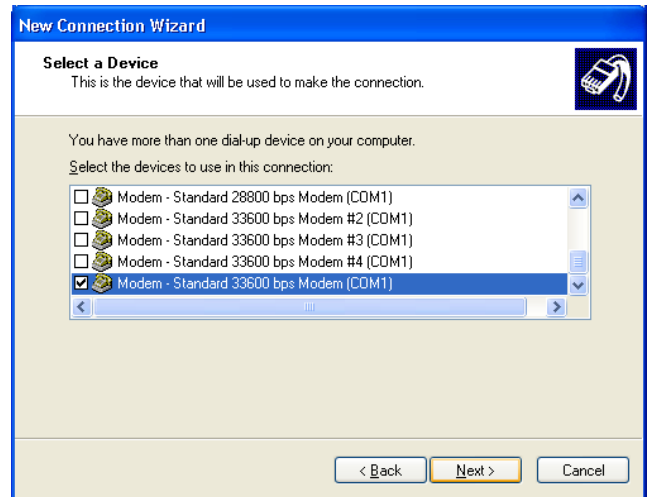
12. เลือก Set up my connection manually แล้วกด Next



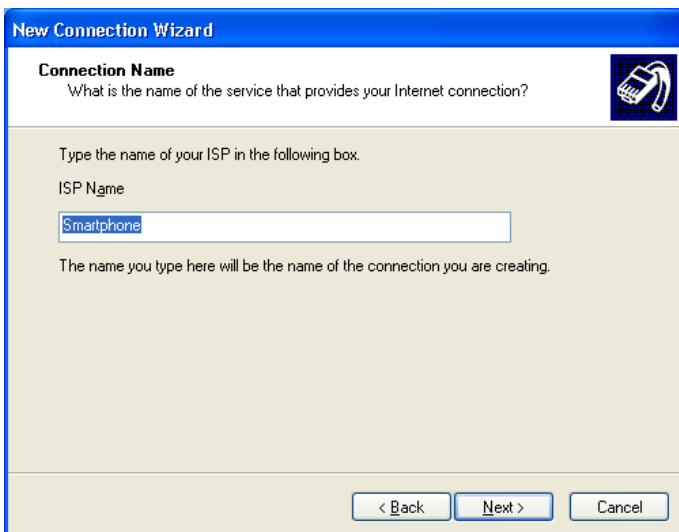
13. เลือก Connect using a dial-up modem แล้วกด Next



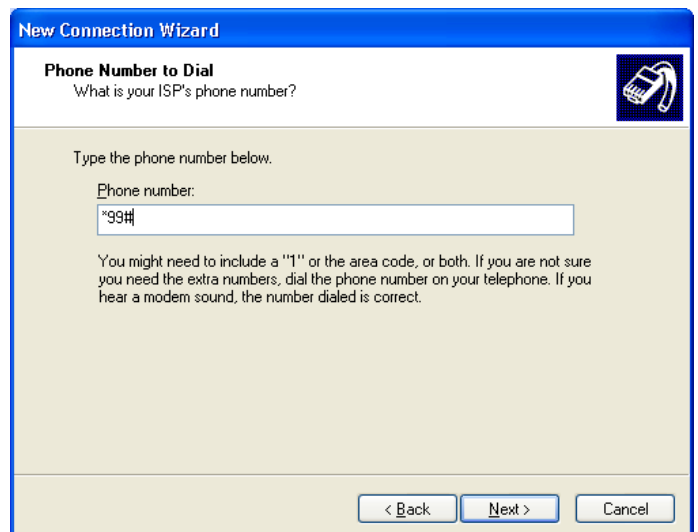
14. เลือก Standard 33600 bps Modem (COM1) แล้วกด Next



15. ใส่ชื่อเป็น Smartphone แล้วกด Next



16. ใส่ Phone number เป็น *99# แล้วกด Next



17. Username และ Password ไม่ต้องใส่ แล้วกด Next



18. กด Finish



19. เปิด Infrared ที่เครื่อง Smartphone โดยทำตามขั้นตอนดังนี้

- เข้าไปที่ Programs เลือกที่ Accessories
- เข้าไปที่ Modem Link แล้วเลือก Connection: เป็น IrCOMM แล้วกด Menu เลือกที่ Activate
- แล้วนำเครื่อง Smartphone ไปจ่อที่ Infrared ที่เครื่อง

Notebook แล้วกด Properties



20. เอาเครื่องหมายถูกหน้า Modem - Standard 33600 bps Modem (COM1) ออก แล้วทำเครื่องหมายถูกหน้า Modem - Standard Modem over IR link แล้วกด OK

