

วิธีการตั้งค่าใช้งาน GPRS

Ericsson T610



- กดปุ่ม Joy Stick เลือกไปยังไอคอน Connectivity
- กดเลือกไปยังเมนู Data comm.
 - Data accounts: เลือก New account และกด Add แล้วตั้งค่าต่าง ๆ ดังนี้
 - Account type : เลือก GPRS Data
 - Name : พิมพ์ AIS WAP GPRS
 - APN : พิมพ์ wap
 - User id : ไม่ต้องใส่
 - Password : ไม่ต้องใส่
 - Preferred service : เลือก GPRS and GSM
 - SMS access : เลือก GSM
- กดปุ่ม \uparrow 3 ครั้ง เพื่อกลับไปยังหน้าจอปกติ (TH AIS)
- กดปุ่ม Joy Stick เลือกไปยังไอคอน Connectivity
- ไปที่เมนู WAP Options กด Select
- ไปที่ WAP Profiles เลือก New profile แล้วกด Add และใส่ค่าต่าง ๆ ดังนี้
 - Name : พิมพ์ AIS WAP GPRS
 - Connect using : กด Edit แล้วเลือกที่ AIS WAP GPRS
 - IP address : กด Edit แล้วใส่ 203.170.229.34 จากนั้นเลือก Save
- เลือก Profile ที่ Save ไว้แล้ว (เลือก AIS WAP GPRS) โดยกด Select
- เข้าไปที่เมนู WAP profiles อีกครั้ง แล้วกด Edit และใส่ค่าต่าง ๆ ดังนี้
 - Connect using : เลือก AIS WAP GPRS

- IP address : ไม่ต้องเปลี่ยนแปลง
- Advanced
 - Change homepage
 - Name : พิมพ์ mobileLIFE กด OK
 - Address : พิมพ์ <http://wap.mobilelife.co.th> กด OK
 - User id : ไม่ต้องใส่
 - Password : ไม่ต้องใส่
 - Security : ไม่ต้องเปลี่ยนแปลง
 - Show pictures : ไม่ต้องเปลี่ยนแปลง

การเข้าใช้บริการ W@P

- กดปุ่ม Joy Stick เลือกไปยังไอคอน Internet services แล้วกด More เลือกที่เมนู mobileLIFE

การออกจากบริการ W@P

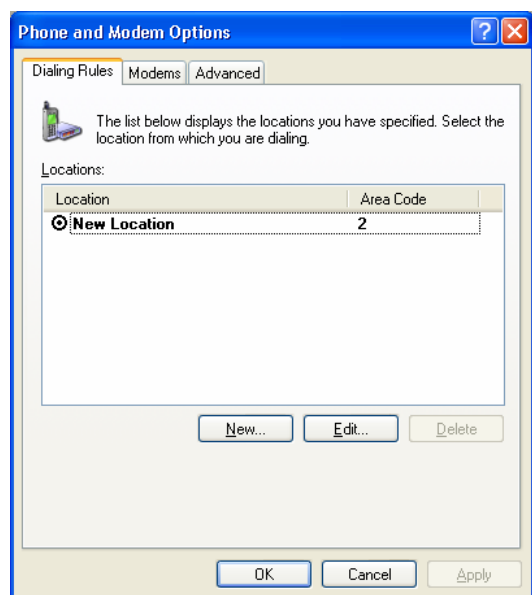
- กดปุ่ม More เลื่อนแถบเมนูเลือกที่ Exit WAP แล้วกดปุ่ม ↵ เพื่อกลับสู่หน้าจอ TH AIS

วิธีการตั้งค่า INTERNET ผ่าน GPRS ในเครื่อง Notebook (Window XP)

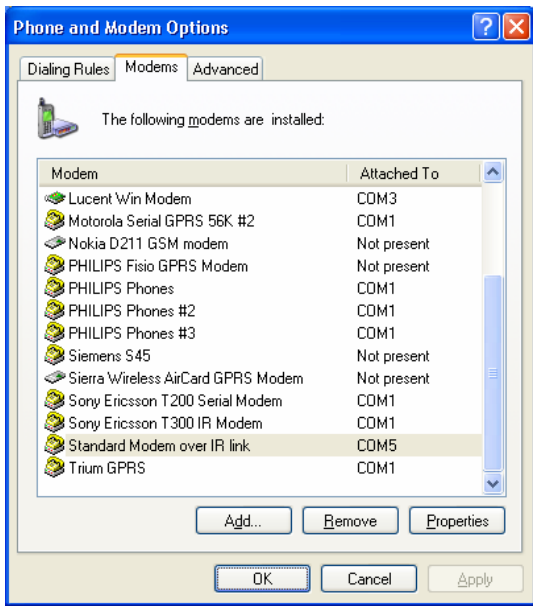
1. เปิด Infrared ที่เครื่องฯ (menu Connectivity - Infrared Port - on) แล้วจ่อที่ Infrared ที่เครื่อง Notebook จากนั้นเข้าไปที่ Start menu – Setting – Control panel



2. เลือก Phone and modem option

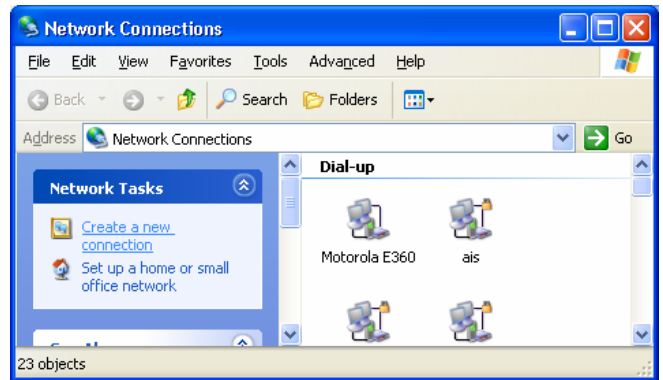


3. เลือก Modem และเลือกที่ Standard Modem over IR link

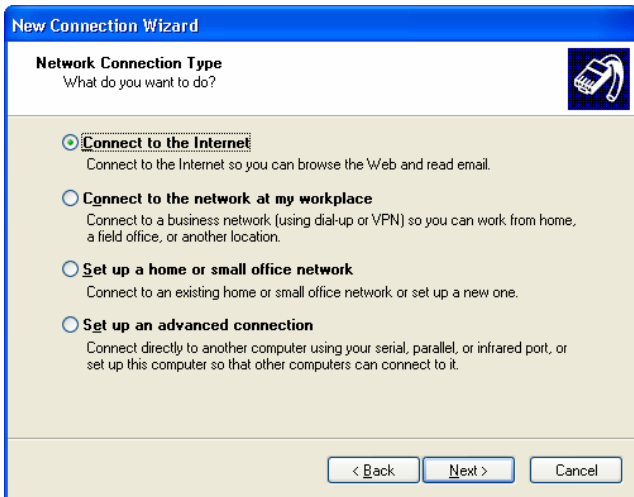


4. เข้าไปที่ Start menu – Connect to – Show all connection -

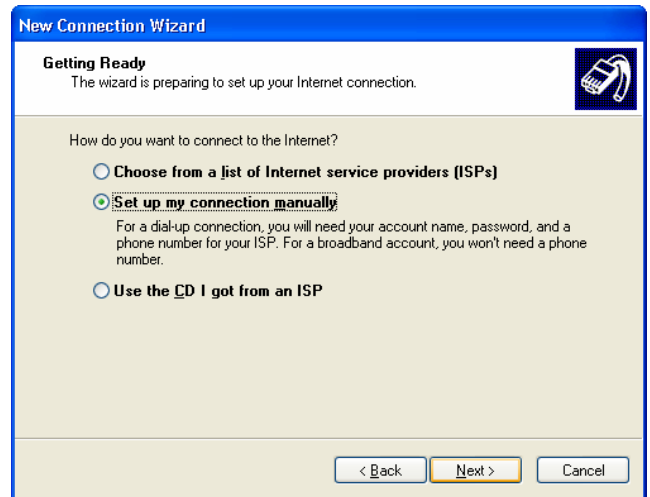
Create a new Connection



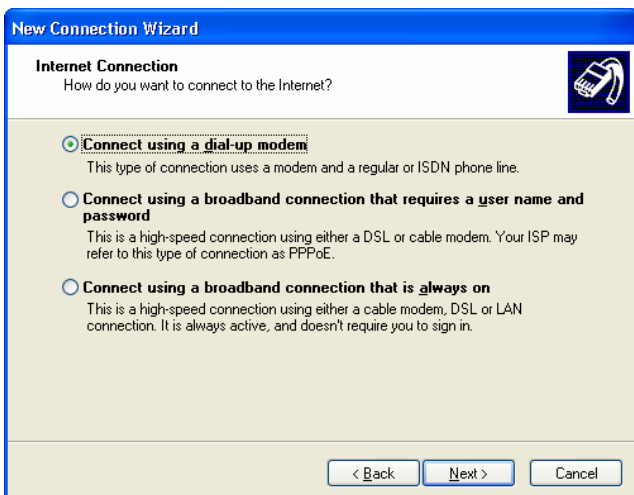
5. เลือก Connect to the Internet แล้วกด Next



6. เลือก Set up my connection manually แล้วกด Next

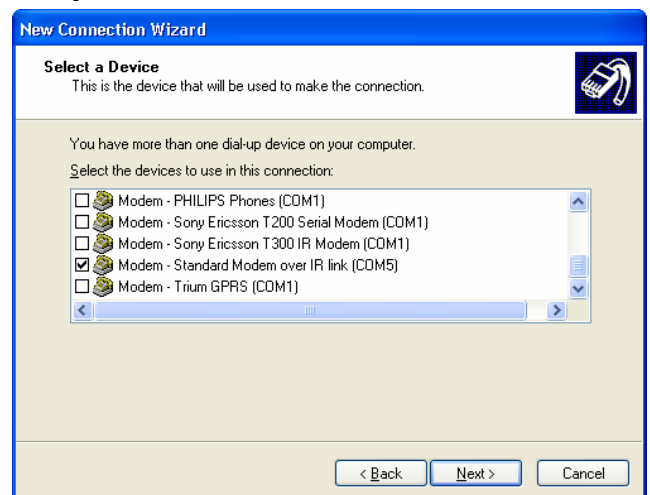


7. เลือก Connect using a dial-up modem แล้วกด Next



8. เลือกเครื่องหมายถูกหน้า Modem – A33 GPRS 57.6kbps (COM1) ออก แล้วทำ

เครื่องหมายถูกหน้า Modem – Standard Modem over IR link (COM5) กด Next



9. ใส่ชื่อเป็น Ericsson T610 แล้วกด Next

New Connection Wizard

Connection Name
What is the name of the service that provides your Internet connection?

Type the name of your ISP in the following box.

ISP Name
Ericsson T610

The name you type here will be the name of the connection you are creating.

< Back Next > Cancel

10. ใส่ Phone number เป็น *99***1# แล้วกด Next

New Connection Wizard

Phone Number to Dial
What is your ISP's phone number?

Type the phone number below.

Phone number:
*99***1#

You might need to include a "1" or the area code, or both. If you are not sure you need the extra numbers, dial the phone number on your telephone. If you hear a modem sound, the number dialed is correct.

< Back Next > Cancel

11. Username และ Password ไม่ต้องใส่ แล้วกด Next

New Connection Wizard

Internet Account Information
You will need an account name and password to sign in to your Internet account.

Type an ISP account name and password, then write down this information and store it in a safe place. (If you have forgotten an existing account name or password, contact your ISP.)

User name:

Password:

Confirm password:

Use this account name and password when anyone connects to the Internet from this computer

Make this the default Internet connection

Turn on Internet Connection Firewall for this connection

< Back Next > Cancel

12. กด Finish

New Connection Wizard

Completing the New Connection Wizard

You have successfully completed the steps needed to create the following connection:

Ericsson T610

- Make this the default connection
- This connection is firewalled
- Share with all users of this computer
- Use the same user name & password for everyone

The connection will be saved in the Network Connections folder.

Add a shortcut to this connection to my desktop

To create the connection and close this wizard, click Finish.

< Back Finish Cancel

13. กด Dial เพื่อเข้าสู่ Internet

